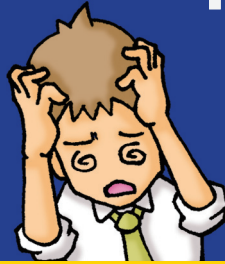


PP素材に印字したい

「REACH」って？

印字が消えて  
困っている

コストダウンしたい



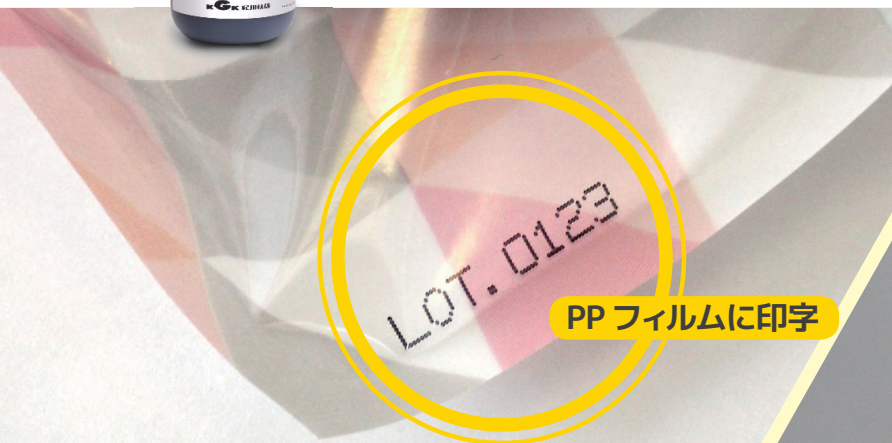
その問題！ いっきに解決するインクができました！



有機則**非**該当。REACH**非**該当。

●年に2回の健康診断の受診が不要

●排気装置などの特別な設備が不要



PP フィルムに印字



PET 容器に印字

## CN335 黒インク (染料)

【印字対象物】

PP・PET・PA・ABS・PS・金属・紙・木材・ガラス  
アクリル・セラミックス・硬質塩ビ

## CN334 黒インク (染料)

【印字対象物】

PET・PA・ABS・PS・金属・紙・木材・ガラス  
アクリル・セラミックス・硬質塩ビ



化粧品容器 (PET) に印字

※ブラックライトを照射すると印字が見えます



プラ容器に印字

## CP260 白インク (顔料)

【印字対象物】

PET・PA・ABS・PS・金属・紙・木材・ガラス  
アクリル・セラミックス・硬質塩ビ

## CN346 蛍光インク

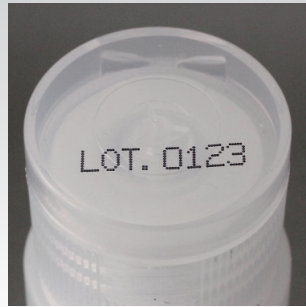
【印字対象物】

PET・PA・ABS・PS・金属・紙・木材・ガラス  
アクリル・セラミックス・硬質塩ビ

● CN335 黒インク



▲食品包装 (PP)

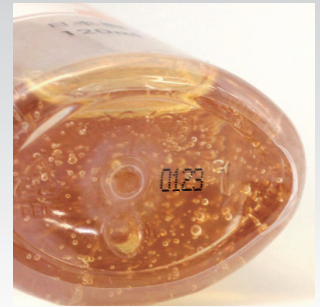


▲食品容器 (PP)



▲化粧品容器 (PP)

● CN334 黒インク



▲化粧品容器 (PET)

● CP260 白インク

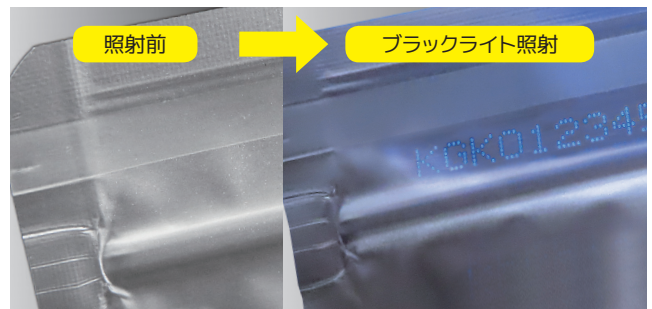


▲ブーリー (金属)



▲EPDMチューブ

● CN346 蛍光インク



▲レトルトパウチ

●対応インクジェットプリンター



**【KGK JET CCS3100】**



連続式 IJP ハイエンドモデル。あらゆる機能性インクに対応。10.4 インチフルカラータッチパネルを採用。文字高さ 0.8mm ~対応。

**【KGK JET CCS3000L】**



連続式 IJP エコノミーモデル。親機 1 台につき最大 16 台まで接続可能。文字高さ 0.8mm ~対応。

**紀州技研工業株式会社**

● お問い合わせ、ご用命はお近くの営業所で承ります

紀州技研 Web  
「各営業所一覧ページ」へ



**【東日本営業統括部】**

- |        |                      |                  |                  |
|--------|----------------------|------------------|------------------|
| ■札幌営業所 | 札幌市中央区北四条西 13 丁目 1-2 | TEL 011-218-8115 | FAX 011-218-8132 |
| ■仙台営業所 | 仙台市太白区富沢 4 丁目 4-2    | TEL 022-307-3006 | FAX 022-743-5181 |
| ■東京営業所 | 東京都墨田区向島 3-41-13     | TEL 03-3624-2111 | FAX 03-5608-7277 |
| ■横浜営業所 | 横浜市港北区新横浜 3-20-12    | TEL 045-478-0696 | FAX 045-473-3140 |
| ■高崎営業所 | 群馬県高崎市新保町 1665-1     | TEL 027-353-3335 | FAX 027-353-3367 |

<http://www.kishugiken.co.jp/>